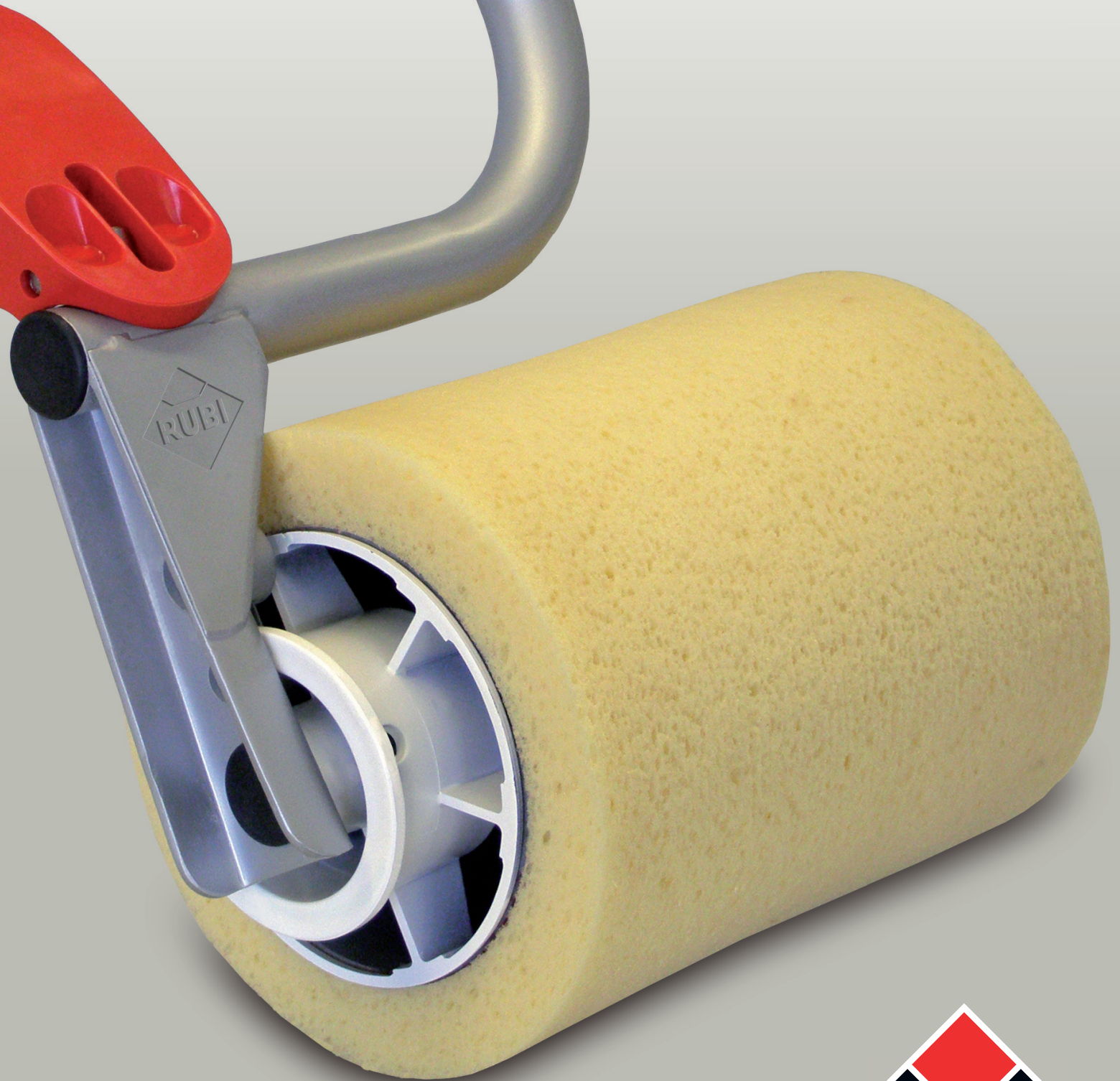


# RUBINELA



[www.rubi.com/videos/rubinela](http://www.rubi.com/videos/rubinela)

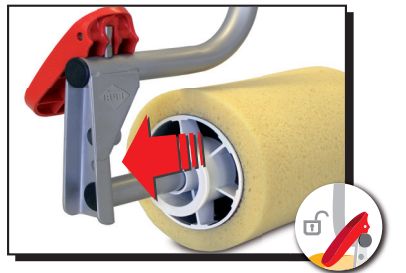


[www.youtube.com/rubitools](http://www.youtube.com/rubitools)

LIMPIADORA CON ESPONJA RECOGEDORA DE GRAN RENDIMIENTO | CLEANER WITH HIGH PERFORMANCE ABSORBING SPONGE | NETTOYEUSE AVEC ÉPONGE DE RAMASSAGE DE HAUT RENDEMENT | LIMPADORA COM ESPONJA ESCORREDORA DE GRANDE RENDIMIENTO | PULITRICE CON SPUGNA DI RACCOLTA AD ALTO RENDIMENTO | HOCHLEISTUNGS-REINIGUNGSGERÄT MIT AUFFANGSCHWAMM

\* SCHOONMAAKMACHINE MET DUURZAME STERKZUIGENDE SPONS | CZYSZCZARKA Z GĄBKĄ ZBIERAJĄCĄ O DUŻEJ WYDAJNOŚCI | DISPOZITIV DE CURATARE PREVAZUT CU UN BURETE CU MARI CALITATE DE ABSORBTIE | AUMAUKSENPUHDISTAJA HANKAUKSEN KESTÄVÄLLÄ SIENELLÄ | RENSER MED EN EKSTRAORDINÆR OG EFFEKTIV ABSORBERENDE SVAMP | ČISTIČ SVYSOCE NASÁKAVOU HOUBOU |

附有高效吸收海绵的清洁器



220 x Ø150 mm 8 11/16 x Ø5 inch	261 x 360 mm 10 9/32 x 14 3/16 inch	1320 gr. 46,5 oz

Ref.62909

- (ES) **Reduce el tiempo y el esfuerzo necesarios para una limpieza absoluta y un acabado homogéneo de la junta.**
- (EN) **Reduces the time and effort required for an in depth cleaning and homogenous finishing of the joint.**
- (FR) **Permet de réduire le temps et l'effort nécessaires pour un nettoyage parfait et une finition homogène du joint.**
- (PT) **Reduz o tempo e o esforço necessários para uma limpeza completa um acabamento homogéneo da junta.**
- (IT) **Riduce il tempo e lo sforzo necessario per una pulizia perfetta e una finitura omogenea della fuga.**
- (DE) **Weniger Zeit- und Arbeitsaufwand für perfekte Reinigungsergebnisse. Sie sorgt für eine geschlossene Fuge**
- (NL) **Vermindert de benodigde tijd en inspanning voor een perfecte schoonmaak. Zorgt voor een homogene afwerking van de voegen.**
- (PL) **Idealna czystość w krótszym czasie i przy mniejszym wysiłku. Zapewnia równe wykończenie fugi.**
- (RO) **Reduce timpul și efortul necesare pentru o curățare în profunzime. Asigura un finisaj uniform al rosturilor.**
- (FI) **Nopea ja tehokas saumauksenpuhdistaja. Viimeistelee yhtenäisen saumauksen.**
- (DA) **Reducerer den tid og den indsats, der normalt kræves for en grundig rengøring. Det sikrer en homogen efterbehandling af ledet.**
- (CZ) **Důkladné vyčištění povrchu s velkou úsporou času a minimální fyzickou námahou. Zajistí homogenní konečnou úpravu spáry.**
- (ZH) **能高效省力的进行深层清洁。确保接缝均匀一致**

**Sistema de bloqueo del rodillo cada 90° para máximo rendimiento y mínimo número de aclarados.**

90° roller blockage system for maximum performance and minimum rinsing.

**Système de blocage du rouleau chaque 90° pour augmenter le rendement et réduire le numéro de rinçages.**

Sistema de bloqueio do rolo cada 90° para máximo rendimento e mínimo número de limpezas.

**Sistema di blocco del rullo ogni 90° per la massima resa e minimo numero di sciacqui.**

Walzenblockiersystem bei jeweils 90° für höchste Effizienz und möglichst wenige Nachspülgänge.

**Antiblokkeersysteem die de rollen iedere 90° blokkeert, voor een maximaal verbruik.**

Blokada walka co 90° dla uzyskania maksymalnej wydajności i zminimalizowania wymian.

**Sistem de blocare a rolei la 90° pentru o maximizare a performantei și minimizarea numărului de clătiri.**

90° rullan lukitusmekanismi parhaan tuloksen saamiseksi vähäisellä vesimäärällä.

**90° rulle blokeringsystem for maksimal ydelse og minimal efter skyllning.**

Systém blokace válečku při 90° pro dosažení maximální účinnosti s minimálním počtem máchání

90°可旋转滚筒刹车系统具有很好的清洁表现并实现最小的清洁用水量

**Rodillo intercambiable (Rubinet / Sweepex / Epoxi) especial para limpieza de juntas.**

Interchangeable roller (Rubinet/Sweepex/Epoxi) specially designed to clean joints.

**Sponge interchangeable (Rubinet/Sweepex/Epoxi) pour le nettoyage de joints.**

Rolo permutável (Rubinet/Sweepex/Epoxi) especial para a limpeza de juntas.

**Rullo intercambiable (Rubinet/Sweepex/Epoxi) específico per la pulizia delle fughe.**

Spezialwechselwalze (Rubinet/Sweepex/Epoxi) für die Fugenreinigung.

**Speciale vervangbare rol (Rubinet/Sweepex/Epoxi) voor het schoonmaken van voegen.**

Specjalny, wymienny walek (Rubinet/Sweepex/Epoxi) do czyszczenia fugi.

**Rola interschimbabila (RUBINET) special creeata pentru curatarea rosturilor.**

Vaihdeettava sieni (RUBINET/SWEEPEX/EPOXI) parhaan puhdistustuloksen takaamiseksi.

**Udkiftelig rulle (RUBINET/SWEEPEX/EPOXI) specielt designet til at rense fuger.**

Vyměnitelný váleček (RUBINET/SWEEPEX/EPOXI) obzvláště vhodný pro čištění spár

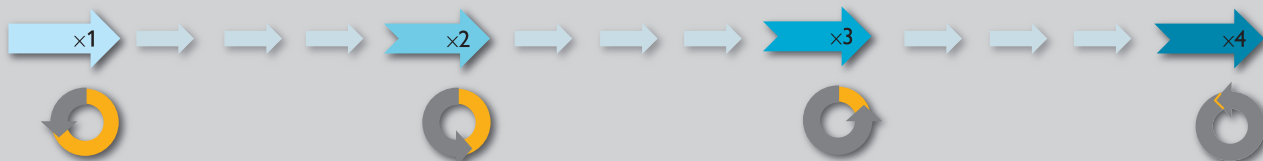
专为清洁瓷砖接缝设计的可互换的滚筒 (Rubinet/Sweepex/Epoxi)

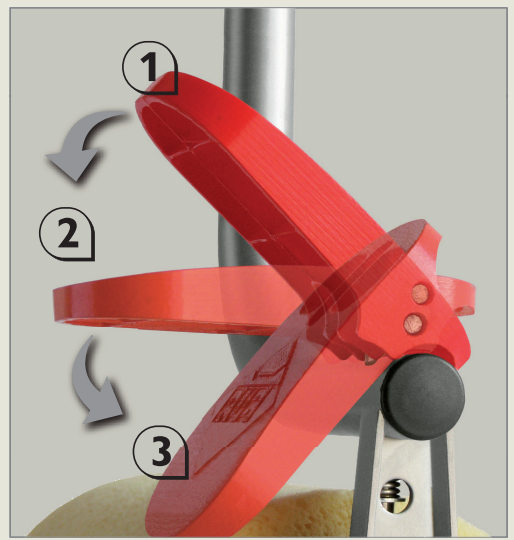
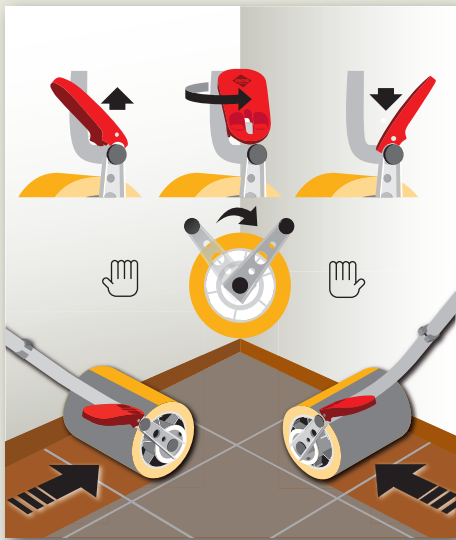
- Ⓔ Para la limpieza de morteros de juntas y mortero de juntas epoxi.
- Ⓔ Suitable to clean joint mortars and epoxy mortars.
- Ⓔ Pour le nettoyage de mortier joint et mortier joint époxi.
- Ⓔ Para a limpeza de juntas de cimento e juntas epoxi.
- Ⓔ Per stucchi normali ed epossidici.
- Ⓔ Zur Reinigung von Mörtel- und Epoxid-fugen.
- Ⓔ Voor de schoonmaak van mortel- en epoxyvoegen.

- Ⓔ Do czyszczenia z zaprawy do fugowania i epoksydów.
- Ⓔ Adequate pentru a curăța mortare comune și mortare Epoxi.
- Ⓔ Sopii laasti- ja epoksihajaisille saumoille.
- Ⓔ Velegnet til at rense cement fuger og epoxy mørtel.
- Ⓔ Vhodný pro čištění cementových a epoxidových spárovacích hmot.
- Ⓔ 适合清洁瓷砖接缝的砂浆及环氧砂浆



## RUBINELA





**RECAMBIOS**  
SPARE  
RECHANGE  
REC NVIS  
SUBSTITUIÇÃO  
RICAMBIO  
ERSATZ  
RESERVE  
RESERVEDEL  
СМЕННЫЙ  
YEDEKLERİ  
KRAŽEK  
ΑΝΤΑΛΛΑΚΤΙΚΟΣ  
零配件  
VARAOSAT  
EKSTRA  
REZERVES  
NÁHRADNI  
RESERV  
ATSARGINES  
راىع عطق  
スベア  
NÁHRADNÉ  
ASENDAMA  
CSEREJE

**ACCESORIOS**  
ACCESSORIES  
ACCESSOIRES  
ACCESSOIRS  
ACESSÓRIOS  
ACCESSORI  
ZUSATZTEILE  
ACCESOIRES  
TILBEHØR  
ЛОПОЛНИТЕЛЬНОЕ  
ОБОРУДОВАНИЕ  
AKSAM  
AKCESORIA  
ΑΕΞΟΥΑΡ  
附件  
LISÄTARVIKKEET  
TILBEHØR  
PIEDERUMI  
DOPLŇKY  
TILLBEHØR  
PRIEDAI  
اكسسوارات  
アクセサリ  
PRÍSLUŠENSTVO  
LISAVARUSTUS  
ALKATRÉSZEK



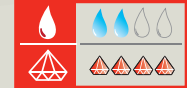
**ES** Grado absorción.  
**EN** Degree of absorption.  
**FR** Degré d'absorption.  
**PT** Grau absorção.  
**IT** Grado assorbenza.

**ES** Resistencia a la abrasión.  
**EN** Resistance to abrasion.  
**FR** Résistance à l'abrasion.  
**PT** Resistência à abrasão.  
**IT** Resistenza all'abrasione.



**DE** Saugleistung.  
**NL** Hoog absorptievermogen.  
**PL** Stopień absorpcji.  
**RO** Nivelul de absorbtie.  
**FI** Imeytymisen taso.

**DE** Abriebfestigkeit.  
**NL** Schuurbestendig.  
**PL** Odporność na ścieranie.  
**RO** Rezistentă la abraziune.  
**FI** Kulutusken kesto.



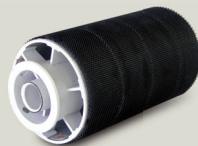
**DA** God absorbering.  
**CZ** Stupeň nasákavosti.  
**ZH** 良好的吸附性

**DA** Høj slidstyrke.  
**CZ** Odolnost proti otěru.  
**ZH** 良好的耐磨性

Sweepex®, marca registrada por sus propietarios. | Sweepex® is a registered trademark. | Sweepex®, ist ein geschütztes Warenzeichen.



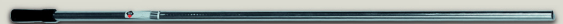
Ref. 20933



Ref. 62967

ALUMINUM

Ø 22 mm / Ø 7/8 inch



Ref. 70904



- ES** Se recomienda su uso con el mango Ref. 70904 y la cubeta (ref. 20933), no incluido.
- EN** Its use is recommended with the handle (ref.:70904) and the bucket (ref. 20933), not included.
- FR** Usage recommandé avec manche Ref. 70904 et Bac à Egouttoir (ref. 20933), non inclus.
- PT** Recomenda-se o seu uso com o cabo ref. 70904 e o recipiente (ref. 20933), não incluido.
- IT** Se consiglia l'uso del manico ref.70904 e la veschetta (ref.20933), non inclusi.
- DE** Verwendung mit Griff, art.-nr. 70904, und Wanne, (art.-nr. 20933), empfohlen, beides nicht inklusive.
- NL** Het gebruik met een handvat (art. 70904) wordt aanbevolen, de emmer (art. 20933) is niet inclusief.
- PL** Zaleca się użycie z kijem ref. 70904 i wiadrem (ref. 20933), do osobnego zamówienia
- RO** Se recomanda utilizarea acestuia cu mâner (ref.: 70,904) și galeata (ref.20933). Nu sunt incluse.
- FI** Suositellaan käytettäväksi yhdessä varren (tuote 70904) ja astian (tuote 20933) kanssa. Myydään erikseen.
- DA** Det anbefales, at bruge den sammen med håndtaget (ref.: 70904) og spanden (ref.20933). Er ikke inkluderet.
- CZ** Doporučené použití s hliníkovou násadou (obj. č. 70904) a vaničkou se ždímačem (obj. č. 20933). Nejsou součástí dodávky.
- ZH** 推荐使用手柄 (ref.: 70904) 和清洁桶 (ref. 20933)。不包括。



Ref. 91432

GERMANS BOADA S.A. PO Box, 14 • 08191 RUBI • SPAIN • Tel. 34 936 80 65 00 • E-mail: gboada@rubi.com

LUSARUBI Lda. - PORTUGAL • Tel. 351 231 947 550 • E-mail: lusarubi@rubi.com  
 RUBI FRANCE S.A.R.L. - FRANCE • Tel. 33 1 69 18 17 85 • E-mail: rubifrance@rubi.com  
 RUBI TOOLS USA Inc. - U.S.A • Tel. 1 305 715 9892 • E-mail: rubitools.usa@rubi.com  
 RUBI DEUTSCHLAND GmbH. - DEUTSCHLAND • Tel. 49 (0) 2159 814 4929 • E-mail: rubideutschland@rubi.com  
 RUBI BENELUX BV. - NEDERLAND • Tel. 31 (0) 76 57 29 200 • E-mail: rubibenelux@rubi.com  
 RUBI UK LTD. - UNITED KINGDOM • Tel. 44 (0) 1708 559609 • E-mail: rubiuk@rubi.com  
 RUBI POLSKA, Sp. z o.o. - POLSKA • Tel. 48 (0) 226 44 51 61 • E-mail: rubipolska@rubi.com  
 RUBI SUOMI - FINLAND • Tel. 358 (0)9 2510 7400 • E-mail: rubisuomi@rubi.com  
 RUBI DANMARK - DANMARK • Tel. 45 4578 2435 • E-mail: rubidanmark@rubi.com  
 RUBI ČESKÁ REPUBLIKA - ČESKÁ REPUBLIKA • Tel. 420 257 225 332 • E-mail: rubiceskarepublika@rubi.com  
 SUZHOU RUBI TECHNOLOGIES Co., Ltd. - CHINA • Tel. 86 (0) 512 6662 6100 • E-mail: rubitechnologies@rubi.com

