

# Moc 18V- teraz jedna rodzina

Zmień tylko narzędzie, a nie akumulator



powered by  
**Li-Ion**  
technology

**Power**  
**4Ah** **18V**  
Bosch Lithium System

**NOWOŚĆ! Rodzina wydajnych narzędzi 18 V w technologii litowo-jonowej.**

- Jeden akumulator do wszystkich narzędzi Bosch do domu i ogrodu
- Technologia litowo-jonowa: bez efektu pamięci, bez samorozładowania, doładowanie w każdej chwili
- Oszczędność - możliwość kupowania narzędzi bez akumulatora

Więcej informacji pod adresem [www.bosch-do-it.pl](http://www.bosch-do-it.pl). **Będziesz zachwycony.**



**BOSCH**  
Technologia bliżej nas

# Witamy w rodzinie!

## Rewolucja w zasięgu ręki – tylko jeden akumulator!

„Power4All“ to system akumulatorowy w technologii litowo-jonowej przeznaczony dla całej rodziny elektronarzędzi Bosch do pracy w domu i ogrodzie! Najwyższa wydajność i tylko jeden akumulator 18 V, pasujący do wszystkich elektronarzędzi akumulatorowych nowego systemu: wiertarko-wkrętarki, wiertarko-wkrętarki udarowej, młota udarowo-obrotowego, wyrzynarki, szlifierki, lampki, a nawet podkaszarki do trawy i sekatora.

A to oznacza: wydajność na najwyższym poziomie i absolutną elastyczność działania. Dzięki wielu możliwościom łączenia narzędzi i akumulatora możesz wykonać wszystkie najważniejsze prace w domu i ogrodzie. A najlepsze jest to: swoją kolekcję narzędzi Bosch 18 V możesz w każdej chwili rozszerzyć o kolejne produkty bez konieczności kupowania ich wraz z akumulatorem i ładowarką. W ten sposób oszczędzasz pieniądze!







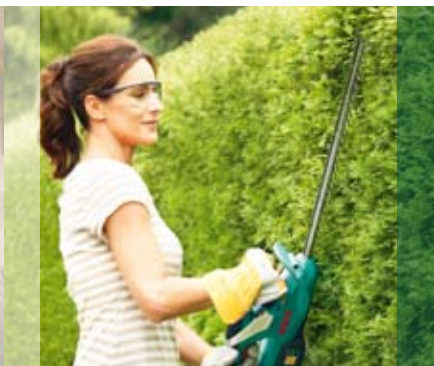
# W domu i w ogrodzie

**Rób to,  
co chcesz!**



Najpierw przykręcić półkę czy może przyciąć żywopłot? Nasza rada: rób to, co chcesz! Wystarczy włożyć akumulator 18 V w dowolnie wybrane narzędzie systemowe i możesz zaczynać. A gdy skończysz: wyjmij akumulator, przełóż go do kolejnego narzędzia i możesz pracować dalej.

Przekonasz się, że konstruktorom firmy Bosch po raz kolejny udało się ułatwić prace w domu i w ogrodzie. Niezależnie od tego, czy w planach jest wiercenie, piłowanie czy przycinanie żywopłotów. Ty też możesz ułatwić sobie pracę, zapraszamy do świata nowych elektronarzędzi 18 V firmy Bosch.



# Spis treści

	<b>Możliwości systemu – akumulator i ładowarka</b>	<b>6</b>
	<b>2-biegowa wiertarko wkrętarka akumulatorowa PSR 18 LI-2</b>	<b>10</b>
	<b>2-biegowa, akumulatorowa wiertarko-wkrętarka udarowa PSB 18 LI-2</b>	<b>12</b>
	<b>Wyrzynarka akumulatorowa PST 18 LI</b>	<b>14</b>
	<b>Akumulatorowa szlifierka uniwersalna PSM 18 LI</b>	<b>16</b>
	<b>Wielofunkcyjna lampka akumulatorowa PML LI</b>	<b>18</b>
	<b>Akumulatorowy młot udarowo-obrotowy Uneo Maxx</b>	<b>20</b>
	<b>Sekatory akumulatorowe AHS 48 LI i AHS 52 LI</b>	<b>22</b>
	<b>Podkaszarka akumulatorowa ART 26 LI</b>	<b>24</b>
	<b>Przegląd wszystkich pozostałych urządzeń akumulatorowych</b>	<b>od str. 26</b>

## Inspiracje dla domu i ogrodu znajdziesz tutaj:

Szukasz dobrych pomysłów, porad i wskazówek, jak ulepszyć dom lub ogród? Zapraszamy na strony serwisu [bosch-do-it](http://bosch-do-it.com). Znajdziesz tu wiele projektów wraz z opisem wykonania: od stołu do jadalni aż po leżankę ogrodową.



[www.bosch-do-it.com](http://www.bosch-do-it.com)

# Wypróbuj możliwości systemu!

## Oszczędź sobie niepotrzebnych akumulatorów i ładowarek.



Nareszcie koniec z akumulatorami i ładowarkami, które pasują tylko do jednego narzędzia i kosztują Cię wiele pieniędzy oraz zajmują miejsce. W nowej rodzinie 18 V firmy Bosch wszystkie produkty korzystają z takiego samego akumulatora i takiej samej ładowarki. A to oznacza: jeden akumulator i jedna ładowarka do wszystkich urządzeń!

Rozpocznij na przykład od zestawu składającego się z wiertarko-wkrętarki, akumulatora i ładowarki, a następnie uzupełnij go o kolejne, dowolnie wybrane urządzenia systemowe – nie musisz kupować kolejnego akumulatora ani kolejnej ładowarki. To oczywiście, że zaoszczędzisz przy tym sporo pieniędzy. Pamiętaj: produkty należące do rodziny 18 V rozpoznasz po logo „Power4All“.

### Kodowanie 18 V

W ten sposób wszystkie produkty należące do rodziny 18 V rozpoznają swój akumulator.

### Bardzo wytrzymały mechanizm „klik“

Ułatwia i przyspiesza wymianę akumulatora.

### Złącze ładowarki po zewnętrznej stronie

Podczas ładowania nie musisz odłączać akumulatora od urządzenia (z wyjątkiem PSM 18 LI).





Zacznij  
od zestawu ...

**A**



... lub połącz  
wedle życzenia ...

**B**



**Power  
4All 18V**

Quick Lithium System

... i uzupełniaj  
o nowe narzędzia!



**Dostępne narzędzia ogrodowe\*:**

- Akumulatorowa podkaszarka do trawy ART 26 LI
- Akumulatorowy sekator AHS 52 LI

\* dostępne  
od stycznia 2011

# Kompaktowe, wytrwałe i szybkie do naładowania

## Akumulatory systemowe z technologią litowo-jonową.



Urządzenia z technologią litowo-jonową znajdują zastosowanie niemal wszędzie. Niezależnie od tego, czy akumulator jest pełny, częściowo naładowany czy pusty, zawsze można go umieścić w stacji ładującej. W tego typu akumulatorach nie występuje efekt pamięci ani samorozładowanie.

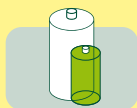
Ze względu na krótki czas ładowania elektronarzędzia akumulatorowe Bosch z technologią litowo-jonową są nie tylko zawsze gotowe do pracy, ale przede wszystkim zapewniają długi czas pracy. Pełny akumulator litowo-jonowy wciąż będzie naładowany w 92 % nawet po 4 miesiącach nieużywania. Dzięki temu energia akumulatorów Bosch jest dostępna przez sześciokrotnie dłuższy czas niż w przypadku konwencjonalnych akumulatorów NiCd. Krótko mówiąc: mały akumulator, wielki postęp.

### Zalety technologii litowo-jonowej:



#### Zawsze z pełną mocą

Bez samorozładowania i bez efektu pamięci: niezmienna pojemność akumulatora w całym okresie eksploatacji.



#### Taka sama moc, o połowę mniejszy ciężar

Technologia litowo-jonowa umożliwia zmniejszenie wymiarów i ciężaru akumulatora o ok. 60% w porównaniu do konwencjonalnych akumulatorów niklowo-kadmowych – i to przy zachowaniu takiej samej mocy.





### Cechy i wyposażenie akumulatora 18 V:

- ▶ bez efektu pamięci i samorozładowania: zawsze gotowy do użycia dzięki technologii litowo-jonowej
- ▶ wydłużona żywotność ogniw dzięki systemowi ECP
- ▶ o 30% większa moc

### Akumulator litowo-jonowy 18 V

Napięcie/Pojemność	18 V / 1,5 Ah
Czas ładowania	100% w ciągu 60 min 80% w ciągu 30 min
Ciężar	333 g



### Cechy i wyposażenie ładowarki 18 V:

- ▶ 1-godzinna ładowarka Li-Ion z systemem inteligentnego rozpoznawania stanu pełnego naładowania
- ▶ do wszystkich szybkowymiennych akumulatorów litowo-jonowych z kodowaniem napięcia

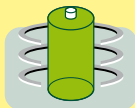
### Ładowarka 18 V

Czas ładowania	100% w ciągu 60 min 80% w ciągu 30 min
Wskaźnik stanu naładowania akumulatora	✓
Ciężar	406 g



### Moc, pojemność, waga lekka

Narzędzia akumulatorowe Bosch z technologią litowo-jonową przekonują bardzo kompaktową konstrukcją, niewielkim ciężarem oraz wyjątkowym komfortem pracy. A to pozwala zaoszczędzić siły przy wielu zadaniach.



### Długa żywotność

Inteligentny system ochrony ogniw Bosch ECP chroni akumulatory litowo-jonowe przed zbyt wysokimi temperaturami i przeciążeniem. Dzięki temu akumulatory te odznaczają się wyjątkowo długą żywotnością.

# Moc i wytrzymałość pod ręką:

## 2-biegowa wiertarko wkrętarka akumulatorowa PSR 18 LI-2



Wiertarko-wkrętarka akumulatorowa 18 V umożliwia szybkie wykonywanie prac związanych z wierceniem i wkręcaniem. Doskonale leży w dłoni, a dzięki pełnej mocy akumulatora z technologią litowo-jonową jest energiczna i wydajna.

### Wyposażenie techniczne:

- ▶ największy komfort użytkowania w tej klasie urządzeń dzięki wyjątkowo lekkiej i zwartej konstrukcji
- ▶ 2-biegowa przekładnia planetarna odznaczająca się wyraźnie dłuższą żywotnością i optymalnym przeniesieniem mocy: wysoka moc na 1. biegu do wkręcania i duża prędkość obrotowa na 2. biegu do wiercenia
- ▶ do 300 wkręconych wkrętów na jednym cyklu ładowania akumulatora

### Optymalne narzędzie do:

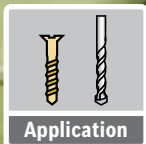
- ▶ większych projektów budowlanych / montażowych np. montaż mebli czy remont dachu
- ▶ wiercenia w drewnie i metalu
- ▶ instalacji ściennych

	PSR 18 LI-2
Napięcie / Pojemność	18 V / 1,5 Ah
Maks. Ø wkrętów	8 mm
Ø wiercenia w drewnie	35 mm
Ø wiercenia w stali	10 mm
Prędkość obrotowa	0 – 400 min <sup>-1</sup> / bez obciążenia (1. / 2. bieg)
Zakresy momentu obrotowego	0 – 1250 min <sup>-1</sup>
Maks. moment obrotowy (wkręcanie drewno miękkie / twarde)	25 + 1
Uchwyt wiertarski	25/46 Nm
Ciężar urządzenia z akumulatorem	system Auto-Lock
	1,45 kg



**Power 4Ah 18V**  
Brush Lithium System

Powered by **Li-Ion** technology



Wydajne wiercenie i wkręcanie niezależnie od dostępu do gniazda sieciowego.

# Wszechstronna i wydajna:

## 2-biegowa, akumulatorowa wiertarko-wkrętarka udarowa PSB 18 LI-2



Podczas wiercenia z udarem, wiercenia i wkręcania: dzięki wydajnej wiertarko-wkrętarce udarowej 18 V z technologią litowo-jonową Bosch za każdym razem osiągniesz optymalny rezultat pracy. 30 zakresów momentu obrotowego pozwala wkręcić z wyczuciem każdy wkręt.

### Wyposażenie techniczne:

- ▶ największy komfort użytkowania w tej klasie urządzeń dzięki wyjątkowo lekkiej i zwartej konstrukcji
- ▶ 2-biegowa przekładnia planetarna odznaczająca się wyraźnie dłuższą żywotnością i optymalnym przeniesieniem mocy
- ▶ pokrętło nastawcze z 30-zakresową regulacją momentu obrotowego oraz wyborem trybu wiercenia i wiercenia z udarem

### Optymalne narzędzie do:

- ▶ dużych projektów budowlanych / montażowych oraz demontażu i rozbiórek
- ▶ zaawansowanych prac wiertarskich w drewnie, metalu, murze i betonie
- ▶ wkręcania

	PSB 18 LI-2
Napięcie / Pojemność	18 V / 1,5 Ah
Maks. Ø wkrętów	8 mm
Ø wiercenia w drewnie / stali	35 / 13 mm
Ø wiercenia w murze / betonie	15 / 12 mm
Prędkość obrotowa bez obciążenia (1. / 2. bieg)	0 – 400 min <sup>-1</sup> / 0 – 1650 min <sup>-1</sup>
Maks. moment obrotowy (wkręcanie drewno miękkie / twarde)	30 / 48 Nm
Zakresy momentu obrotowego	30 + 2
Uchwyt wiertarski	system Auto-Lock
Ciężar urządzenia z akumulatorem	1,8 kg





Auto-Lock



PowerLight



Application



Wiercenie z uderem i bez uderu, wkręcanie: Bosch PSB 18 LI-2 pokazuje, czym jest wszechstronność.

# Kompaktowa i bezprzewodowa, do cięć precyzyjnych:

## wyrzynarka akumulatorowa PST 18 LI



Model Bosch PST 18 LI to wyrzynarka litowo-jonowa, która w idealny sposób łączy w sobie moc, precyzję i kompaktowy format. Łatwe cięcie w linii krzywej, system CutControl ułatwiający cięcie w linii prostej.

### Wyposażenie techniczne:

- ▶ maksymalna precyzja i kontrola – innowacyjny system CutControl oraz wbudowana dioda PowerLight
- ▶ system Bosch Electronic i regulacja prędkości skokowej ułatwiają rozruch narzędzia oraz pozwalają na dopasowanie tempa pracy do właściwości ciętego materiału.
- ▶ 4-stopniowa oscylacja brzeszczotu gwarantuje szybkie tempo piłowania i wydłuża żywotność brzeszczotu

### Optymalne narzędzie do:

- ▶ cięcia parkietu, paneli laminowanych i desek
- ▶ samodzielnego wykonania elementów dekoracyjnych i zabawek
- ▶ wykonania okładzin ściennych i sufitowych
- ▶ cięcia rur z tworzyw sztucznych, dopasowywania i przycinania profili aluminiowych

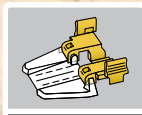


PST 18 LI	
Napięcie/Pojemność	18 V/1,5 Ah
Prędkość skokowa bez obciążenia	0 – 2400 min <sup>-1</sup>
Podstawa	Stal
Głębokość cięcia w drewnie/stali	80/10 mm
System Bosch Electronic	✓
4-stopniowa oscylacja brzeszczotu	✓
System Bosch SDS	✓
Bosch Low Vibration	✓
Ciężar urządzenia z akumulatorem	1,9 kg



**Power 4All** 18V  
Brush Lithium System

powered by  
**Li-Ion**  
technology



**CutControl**



**PowerLight**



**Pendulum**



**SDS**



Bezpiecznie, szybko  
i beznarzędziowo:  
wymiana brzeszczotów  
z systemem SDS.

Pełna kontrola  
na każdym etapie  
pracy: system  
Bosch CutControl.



# Oszlifuje każdy narożnik:

## akumulatorowa szlifierka uniwersalna PSM 18 LI



Drewno i metal – szlifierką uniwersalną Bosch PSM 18 LI oszlifujesz wszystko: małe i większe powierzchnie, narożniki i krawędzie. Asortyment nasadek szlifierskich dodatkowo zwiększa możliwości tego kompaktowego narzędzia.



### Wyposażenie techniczne:

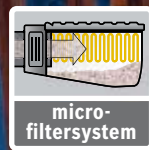
- ▶ czyste szlifowanie i polerowanie dzięki systemowi mikrofiltracji Bosch: pył jest zasysany bezpośrednio do wbudowanego pojemnika z mikrofiltrem
- ▶ rzepy umożliwiają szybką i komfortową wymianę papierów ściernych, a system SDS pozwala na szybki montaż nasadek szlifierskich
- ▶ dwuczęściowa płyta szlifierska z obrotowym wierzchołkiem zapewnia optymalne wykorzystanie każdego papieru ściernego

### Optymalne narzędzie do:

- ▶ szlifowania ram okiennych i poręczy drewnianych
- ▶ szlifowania i polerowania mebli
- ▶ szlifowania w miejscach trudno dostępnych

	PSM 18 LI
Napięcie / Pojemność	18 V / 1,5 Ah
Prędkość oscylacyjna	22000 min <sup>-1</sup>
Ø oscylacji	1,6 mm
Powierzchnia szlifowania	104 cm <sup>2</sup>
System mikrofiltracji	✓
Płyta szlifierska SDS	✓
Ciężar urządzenia z akumulatorem	1,3 kg





micro-filtersystem



Microklett



Wygodna wymiana papierów ściernych: mocowanie na rzepy.

Czystość: pył szlifierski jest zasysany do pojemnika z mikrofiltrem.

# Doskonałe źródło światła:

wielofunkcyjna lampka akumulatorowa  
**PML LI**



Odpowiednie światło podczas zajęć hobbystycznych, sportowych i rekreacyjnych zapewni Ci teraz lampka Bosch PML LI. Mobilność i niezależność od stałych źródeł zasilania.

#### Wyposażenie techniczne:

- ▶ duże natężenie światła dzięki trzem diodom LED (3 x 1 W)
- ▶ optymalna elastyczność stosowania dzięki praktycznemu zestawowi z wysięgnikiem elastycznym do stosowania na ławie roboczej lub biurku, uchwytem na kierownicę roweru oraz opaską na czoło
- ▶ bez akumulatora i ładowarki

#### Optymalne narzędzie do:

- ▶ pracy w ciemnych zakamarkach
- ▶ zajęć hobbystycznych, sportowych i rekreacyjnych

	<b>PML LI</b>
Napięcie/Pojemność	18 V/1,5 Ah
Natężenie światła	270 lm
Czas pracy	6,5 h
Ciężar urządzenia z akumulatorem	0,6 kg



W ciemnych zakamarkach, na biurku lub w podróży: lampka Bosch PML LI jest niezawodna w każdej sytuacji.



# Niezwykłe wszechstronny, niezwykłe wydajny:

## akumulatorowy młot udarowo-obrotowy Uneo Maxx\*



Akumulatorowy młot udarowo-obrotowy 18 V Uneo Maxx z technologią litowo-jonową bez problemu wierce otwory w betonie. Pneumatyczny mechanizm udarowy niemal samoczynnie wbija wiertło w najtwardszy beton. Poza tym także wierce i wkręca w dowolnych materiałach.

### Wyposażenie techniczne:

- ▶ kompaktowy, lekki i poręczny – oferuje maksymalną moc i maksymalny komfort przy wszelkiego rodzaju zastosowaniach: **wierci z udarem i bez udaru oraz wkręca wkręty**
- ▶ maksymalna moc udaru dzięki zastosowaniu pneumatycznego mechanizmu udarowego
- ▶ uchwyt SDS ułatwia wymianę wiertel

### Optymalne narzędzie do:

- ▶ prac w betonie
- ▶ zaawansowanych prac związanych z wierceniem w drewnie, metalu i murze
- ▶ wkręcania

	Uneo Maxx*
Napięcie/Pojemność	18 V/1,5 Ah
Ø wiercenia w betonie	10 mm
Ø wiercenia w stali	8 mm
Ø wiercenia w drewnie	10 mm
Maks. Ø wkrętów	6 mm
Prędkość obrotowa bez obciążenia	0 – 900 min <sup>-1</sup>
Uchwyt wiertarski	SDS-Quick
Liczba ударów	0 – 5000 min <sup>-1</sup>
Energia pojedynczego udaru **	0,6 J** (1,1 J)
Ciężar urządzenia z akumulatorem	1,4 kg

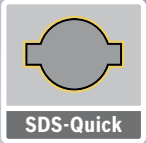
\* dostępne od kwietnia 2011 \*\* wg nowej dyrektywy EPTA





**Power 4All** 18V  
Brush Lithium System

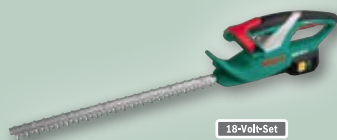
powered by **Li-Ion** technology



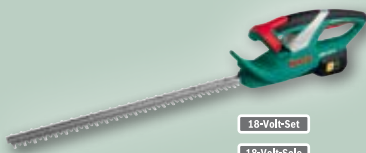
Dzięki pneumatycznemu mechanizmowi udarowemu Bosch Uneo Maxx osiąga bardzo wysoką moc.

# Absolutna swoboda!

## Sekatory akumulatorowe AHS 48 LI i AHS 52 LI\*\*



18-Volt-Set



18-Volt-Set

18-Volt-Solo

Bezprzewodowe przycinanie żywopłotów ma wiele zalet. Szczególnie jeśli jest wykonywane lekkimi sekatorami Bosch AHS 48 LI i AHS 52 LI: praca idzie szybko naprzód, nawet wtedy, gdy trzeba trzymać narzędzie powyżej głowy. Elektroniczny system Anti Blocking umożliwia sprawne cięcie nawet w sytuacjach, w których inne sekatory dałyby za wygraną.

### Wyposażenie techniczne:

- ▶ lekkie i poręczne: sekator Bosch AHS 48 LI waży zaledwie 2,2 kg, a sekator AHS 52 LI tylko 2,3 kg
- ▶ system Anti Blocking zapewnia bardzo wysoką wydajność cięcia
- ▶ optymalnie położony środek ciężkości i ergonomiczna odległość rękojeści gwarantują komfortowe i bezpieczne prowadzenie sekatora

### Optymalne narzędzie do:

- ▶ energicznego cięcia także większych i dłuższych żywopłotów. Dzięki niewielkiemu ciężarowi i optymalnemu wyważeniu sekatora praca szybko idzie naprzód.

	AHS 48 LI*	AHS 52 LI
Napięcie / Pojemność	18 V / 1,3 Ah	18 V / 1,3 Ah
Długość listwy tnącej	480 mm	520 mm
Odległość pomiędzy nożami	15 mm	15 mm
Czas pracy na jednym ładowaniu akumulatora	do 50 min	do 50 min
Prędkość skokowa bez obciążenia	2 200 min <sup>-1</sup>	2 200 min <sup>-1</sup>
Ciężar urządzenia z akumulatorem	2,2 kg	2,3 kg

\*\* od stycznia 2011 dostępna wersja bez akumulatora





**Power 4All** 18V  
Brush-Less System

powered by **Li-Ion** technology



Dla osób prawo-  
i leworęcznych: sekatory  
akumulatorowe Bosch  
umożliwiają precyzyjne  
prowadzenie w każdej  
sytuacji.

# Wydajne podkaszanie do 1 000 metrów:

## Podkaszarka akumulatorowa ART 26 LI\*



18-Volt-Set

18-Volt-Solo

Dzięki podkaszarce Bosch ART 26 LI pielęgnacja trawnika staje się przyjemną formą rekreacji. Urządzenie umożliwia przycinanie krawędzi trawnika oraz koszenie trawy pod krzewami: podkaszarka akumulatorowa Bosch dysponuje odpowiednią rezerwą mocy, aby przyciąć kilkaset metrów krawędzi trawnika.

### Wyposażenie techniczne:

- ▶ maksymalna elastyczność dzięki regulacji drążka teleskopowego, przestawnej rękojeści dodatkowej oraz obracanej głowicy
- ▶ precyzyjne cięcie dzięki kabłąkowi, który zapewnia bezpieczną odległość od roślin i murów
- ▶ innowacyjny system noży z tworzywa sztucznego umożliwia energooszczędne, długie i precyzyjne cięcie

### Optymalne narzędzie do:

- ▶ wydajnego podkaszania także dłuższych krawędzi trawnika. Dzięki praktycznym i elastycznym ustawieniom szybko poradzisz sobie z pracą w każdym zakątku ogrodu.

	ART 26 LI *
Napięcie / Pojemność	18 V / 1,3 Ah
Średnica cięcia	26 cm
Wydajność cięcia na jednym ładowaniu akumulatora	do 1000 m
Regulacja wysokości pracy	80 – 114 cm
System cięcia	Noże z tworzywa sztucznego
Ciężar urządzenia z akumulatorem	2,4 kg

\* wersja bez akumulatora dostępna od stycznia 2011





**Power 4All** 18V  
Brush Lithium System

powered by **Li-Ion** technology

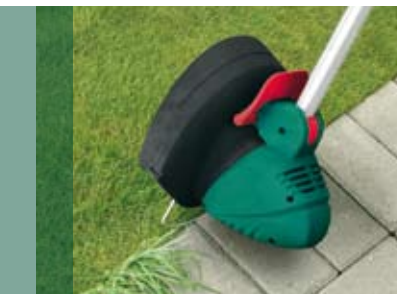


**ADJUSTABLE**



**Up to 1000 m**

**DURABLE**



Ruchoma głowica bez problemu radzi sobie z podkaszaniem trawy w narożnikach i na krawędziach.



# Wszechstronność narzędzi akumulatorowych!

## Przegląd pozostałych elektronarzędzi Bosch w technologii litowo-jonowej:

3,6 V



### Ixo

Wkręcanie przy pomocy najczęściej kupowanego na świecie elektronarzędzia!



### Xeo

Jeszcze ostrzejsza – uniwersalna wycinarka z funkcją AutoSharp+.

10,8 V



### PSR 10,8 LI

Lekka i poręczna 1-biegowa wiertarko-wkrętarka akumulatorowa.



### PSR 10,8 LI-2\*\*

Najwszechstronniejsza i najbardziej poręczna w swojej klasie 2-biegowa wiertarko-wkrętarka akumulatorowa.



### PMF 10,8 LI

Najwszechstronniejsze narzędzie wielofunkcyjne w swojej klasie – bezprzewodowo piłuje, tnije, frezuje, szlifuje i zeskrubuje.

\*\*produkt niedostępny na Polskim rynku



Moc akumulatorów Li-Ion w pełnym zakresie: od małej, poręcznej wkrętarki Ixo 3,6 V do wiertarko-wkrętarki udarowej 14,4 V.

A to oznacza, że Ty określasz zadanie, a Bosch proponuje odpowiednie narzędzie akumulatorowe. Do dzieła!

## 7,2 V



### PSR 7,2 LI

Lekka, kompaktowa – a mimo to wydajna podczas wkręcania!



### Prio\*\*

Mała, poręczna szlifierka do obróbki powierzchni i narożników.



### PKP 7,2 LI\*

Szybka pomoc: bezprzewodowe klejenie na gorąco zawsze i wszędzie.

## 14,4 V



### Uneo

Młodszy brat Uneo Maxx – kompaktowe narzędzie 3 w 1 do wiercenia z udarem, wiercenia i wkręcania.



### PSR 14,4 LI i PSR 14,4 LI-2

Kompaktowe, 1- i 2- biegowe wiertarko-wkrętarki akumulatorowe – wysoka moc i długa praca.



### PSB 14,4 LI-2\*\*

Kompaktowa, 2-biegowa, akumulatorowa wiertarko-wkrętarka udarowa – wkręcanie i wiercenie, także z udarem!

\*dostępny od stycznia 2011



# Wszechstronność narzędzi akumulatorowych!

## Przegląd narzędzi ogrodnich w technologii litowo-jonowej:

3,6 V



### Akumulatorowe nożyce do krzewów Isio

Lekkie i wydajne. Formowanie krzewów jeszcze nigdy nie było tak łatwe.



### Akumulatorowe nożyce do trawy Isio

Kompaktowe i lekkie: ważą tylko 500 g i umożliwiają komfortową pracę.



### Akumulatorowe nożyce ogrodowe Ciso

Łatwe przycinanie roślin.

10,8 V



### Akumulatorowe nożyce do trawy AGS 10,8 LI

Długi czas pracy i niezwykle łatwe manewrowanie.



### Akumulatorowe nożyce do trawy i krzewów ASB 10,8 LI

Nasze najwydajniejsze nożyce do krzewów zapewniające pełną mobilność. W zestawie 1 nóż do trawy i 2 noże do krzewów.





Moc akumulatorów Li-Ion także w narzędziach ogrodowych i w pełnym zakresie: od poręcznych nożyc Ciso 3,6 V do wytrwałej podkaszarki 14,4 V.

**7,2 V**



**Akumulatorowe nożyce do trawy AGS 7,2 LI**

Zwarta budowa: ciężar 750 g i komfortowy, miękki uchwyt Softgrip umożliwiają dłuższą pracę.

**14,4 V**



**Podkaszarka akumulatorowa ART 23 LI**

Bezprzewodowa i wydajna – do 800 m przyciętej trawy.





## Przegląd pozostałych narzędzi ogrodowych w technologii litowo-jonowej:

36 V / 1,3 Ah



**Sekator akumulatorowy  
AHS 54-20 LI**

Bezprzewodowa mobilność  
i maksymalna wydajność.

36 V / 2,6 Ah



**Akumulatorowa kosiarka  
Rotak 34 LI**

Bezproblemowe koszenie trawy  
do samej krawędzi.



**Akumulatorowa kosiarka  
Rotak 37 LI**

Swoboda pracy bezprzewodowej:  
bez ryzyka splątania lub przecięcia  
kabla oraz zniszczenia kwiatów.



Wydajne elektronarzędzia ogrodowe 36 V. Określ tylko zadanie, a Bosch zaproponuje Ci odpowiednie narzędzie akumulatorowe. Do dzieła!

**36 V/2,6 Ah**



**Akumulatorowa kosiarka  
Rotak 43 LI**

Bez benzyny, bez kabla, z pełną mocą.



**Akumulatorowa piła łańcuchowa  
AKE 30 LI**

Bezprzewodowa praca: ponad 100 cięć w drewnie sosnowym 10 x 10 cm na jednym cyklu ładowania.



# Potrzebujesz więcej pomysłów?

Na stronie [www.bosch-do-it.pl](http://www.bosch-do-it.pl) znajdziesz wiele inspirujących pomysłów dekoratorskich. Można tu znaleźć nie tylko porady i wskazówki dotyczące popularnych prac w domu, ale także instrukcje wykonania wyjątkowych i stylowych projektów, a także aktualne i obszerne informacje na temat wszystkich elektronarzędzi Bosch linii zielonej.



[www.bosch-do-it.com](http://www.bosch-do-it.com)



**Robert Bosch Sp. z o.o.**

Dział Elektronarzędzi

ul. Jutrzenki 105

02-231 Warszawa

[www.bosch-do-it.pl](http://www.bosch-do-it.pl)



**BOSCH**

Technologia bliżej nas

1619GW8836 – PL – Wydrukowano w Republice Federalnej Niemiec –  
Zastrzegamy sobie prawo zmiany parametrów technicznych w prezentowanych produktach.  
Nie ponosimy odpowiedzialności za błędy powstałe w druku.